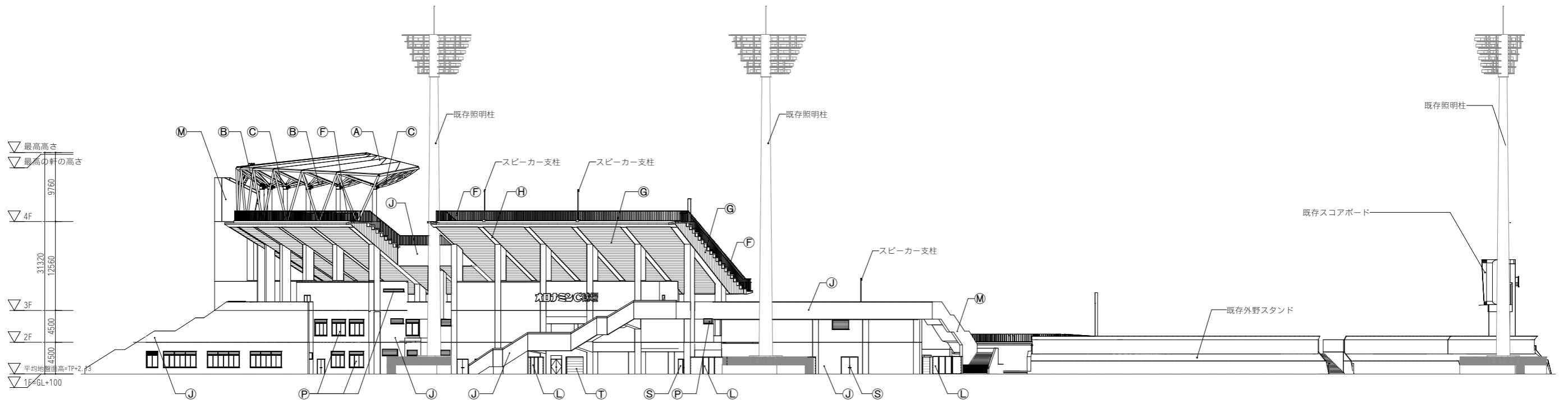


北側立面図

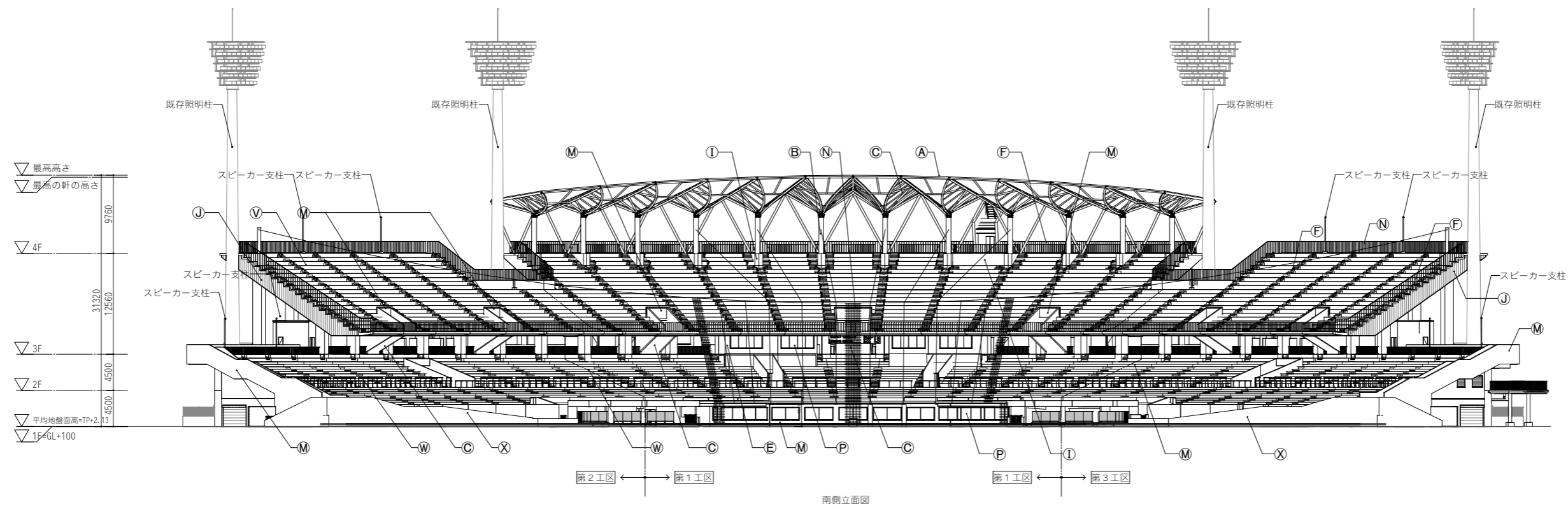


西側立面図

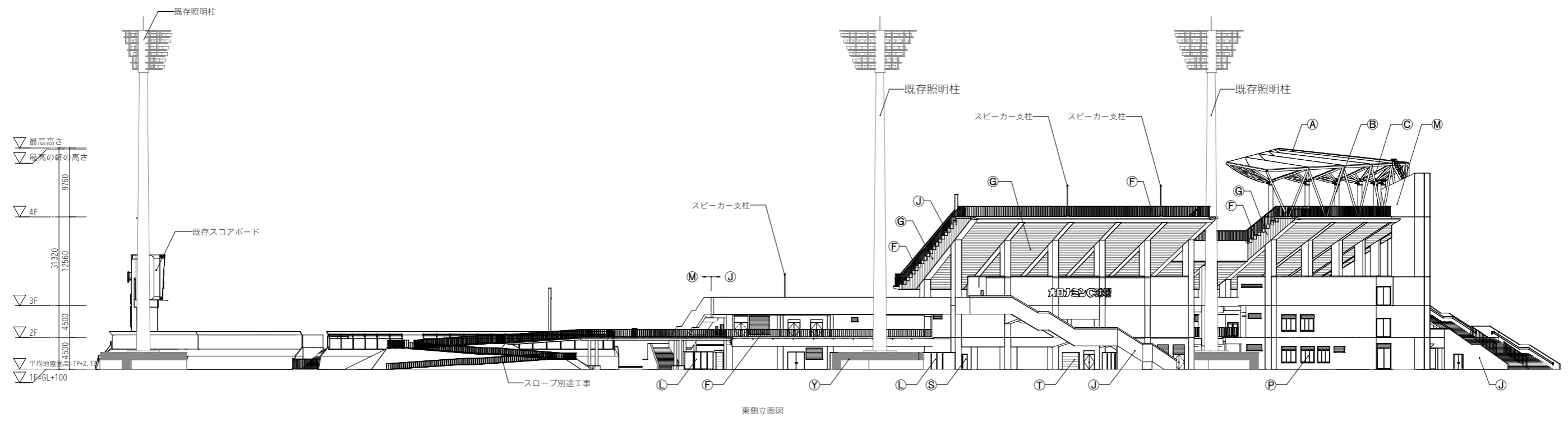
■凡例

(A) 四フッ化エチレン樹脂コーティングガラス繊維織布 t0.8	(F) スチール手摺 溶融亜鉛めっき	(K) リブ付きコンクリート化粧打放しの上2-FUE塗装	(P) アルミ製サッシ (B-2)	(U) コンクリート化粧打放しの上吹付タイル (上塗フッ素系)
(B) 錆止め塗装 (A種) の上耐火塗装 2-FUE	(G) 差込式スパンドレル H35 フッ素ガルバニウム鋼板 t=0.6 B-FE	(L) 目隠しフェンス (GD2-3)	(Q) アルミ製サッシ (B-FE)	(V) 段床: コンクリート金ゴテ押え
(C) 錆止め塗装の上2-FUE	(H) アルミパネル t2.0 B-FE	(M) コンクリート化粧打放しの上2-FUE塗装	(R) エントランス扉: アルミ製オートドア (B-2)	(W) 段床: コンクリート金ゴテ押え+速硬型ウレタン樹脂塗膜 防水
(D) ステンレス製 (B-FE)	(J) コンクリート化粧打放しの上2-FUC塗装	(N) ネットフェンス	(S) 鋼製建具: DP塗装	(X) 衝撃緩衝材: ソフトラバーフェンス
(E) ALC板t100+複層塗材E (A種) 小粒	(O) 複層塗材E	(O) アルミ製ガラスカーテンウォール (B-2)	(T) シャッター: アルミ製 (B-2)	(Y) 照明柱廻りフェンス H=1,000、2,330 (GD2-6)



一級建築士 第286776号 渡邊 和幸	一級建築士 第298249号 土生 達哉	一級建築士 第386121号 山本 匡希	一級建築士 第000000号 梅垣 大雅	一級建築士 第313839号 池田 葵	一級建築士 第313839号 高原 正行	設備設計一級建築士 第6211号 浅山 明	法適合確認欄 検査者 外山 博文	設計番号 17992	特記	●工事名 徳島県鳴門総合運動公園野球場改築工事のうち建築工事 (第1工区)	●図面番号 A-034	●縮尺 1 : 300 (A1) 1 : 600 (A3)	 AZUSA SEKKEI Architects, Engineers & Consultants 株式会社 梓設計 関西支社 一級建築士事務所登録 大阪 (ワ) 第3234号	 株式会社 宮建築設計 MIYA Architect's Office 一級建築士事務所登録 徳島県知事登録第11050号
----------------------------	----------------------------	----------------------------	----------------------------	---------------------------	----------------------------	-----------------------------	------------------------	---------------	----	--	----------------	-------------------------------------	--	--

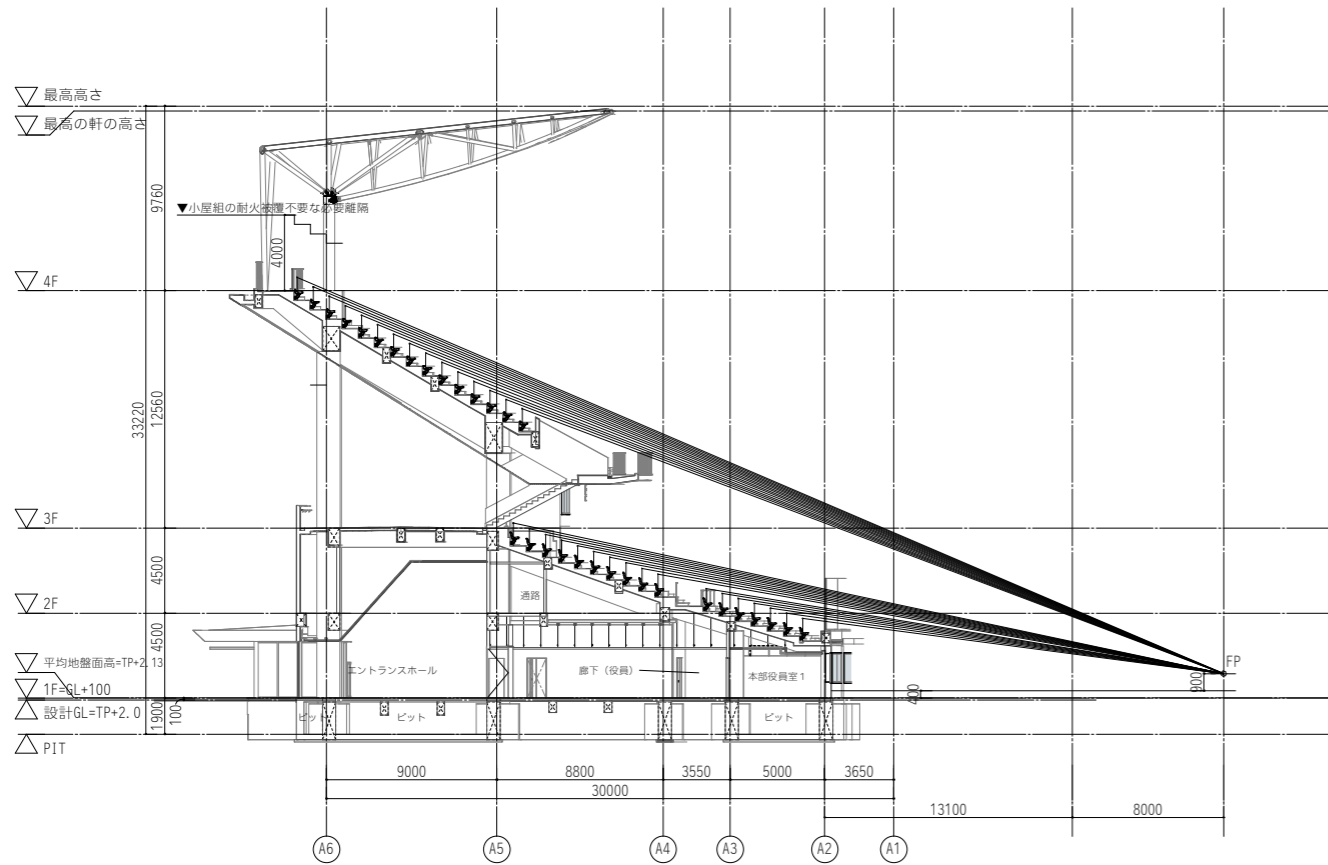


南側立面図

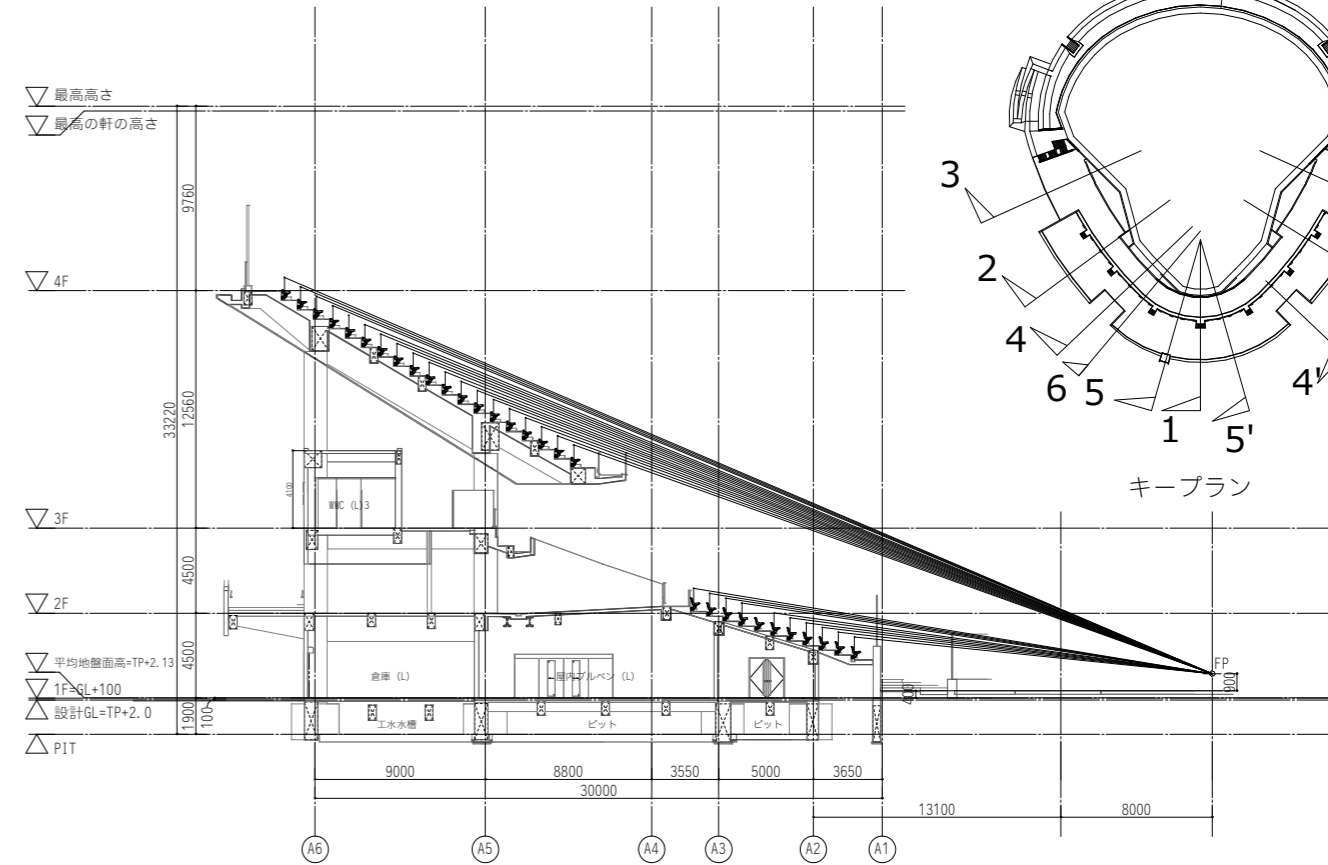


東側立面図

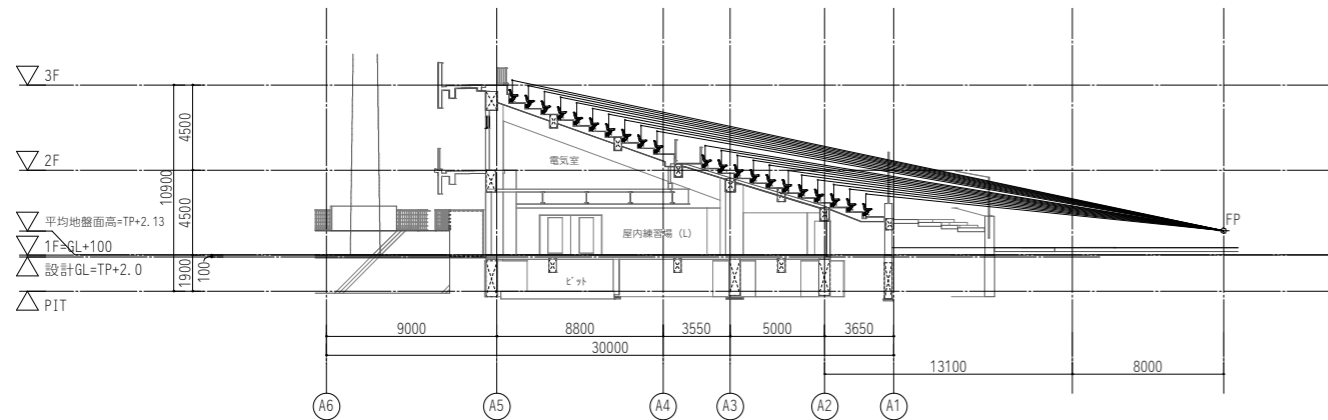
■凡例																																															
(A)	四フッ化エチレン樹脂コーティングガラス繊維織布 t0.8	(F)	スチール手摺 溶融亜鉛めっき	(K)	リップ付きコンクリート化粧打放しの上2-FUE塗装	(P)	アルミ製サッシ (B-2)	(U)	コンクリート化粧打放しの上吹付タイル (上塗フッ素系)																																						
(B)	錆止め塗装 (A種) の上耐火塗装 2-FUE	(G)	差込式スパンドル H35 フッ素ガルバリウム鋼板 t=0.6 B-FE	(L)	目隠しフェンス (GD2-3)	(Q)	アルミ製サッシ (B-FE)	(V)	段床: コンクリート金ゴテ押え																																						
(C)	錆止め塗装の上2-FUE	(H)	アルミパネル t2.0 B-FE	(M)	コンクリート化粧打放しの上2-FUE塗装	(R)	エントランス扉: アルミ製オートドア (B-2)	(W)	段床: コンクリート金ゴテ押え+速硬型ウレタン樹脂塗膜 防水																																						
(D)	ステンレス製 (B-FE)	(I)	コンクリート化粧打放しの上2-FUC塗装	(N)	ネットフェンス	(S)	鋼製建具: DP塗装	(X)	衝撃緩衝材: ソフトラバーフェンス																																						
(E)	ALC板t100+複層塗材E (A種) 小粒	(J)	複層塗材E	(O)	アルミ製ガラスカーテンウォール (B-2)	(T)	シャッター: アルミ製 (B-2)	(Y)	照明柱廻りフェンス H=1,000, 2,330 (GD2-6)																																						
<table border="1" style="width:100%; border-collapse: collapse;"> <tr> <td colspan="4">設計者</td> <td colspan="2">法適合確認欄</td> <td colspan="2">検証者</td> <td colspan="2">設計番号</td> <td colspan="2">特記</td> </tr> <tr> <td>一級建築士 第286776号 渡邊 和幸</td> <td>一級建築士 第298249号 土生 達哉</td> <td>一級建築士 第386121号 山本 匡希</td> <td>一級建築士 第000000号 梅垣 大雅</td> <td>一級建築士 第313839号 池田 葵</td> <td>一級建築士 第6211号 浅山 明</td> <td>一級建築士 第313839号 高原 正行</td> <td>一級建築士 第6211号 外山 博文</td> <td>17992</td> <td colspan="2">●工事名 徳島県鳴門総合運動公園野球場改築工事のうち建築工事 (第1工区)</td> <td>●図面番号 A-035</td> </tr> <tr> <td colspan="10"></td> <td colspan="2">●縮尺 1 : 300 (A1) 1 : 600 (A3)</td> </tr> </table>												設計者				法適合確認欄		検証者		設計番号		特記		一級建築士 第286776号 渡邊 和幸	一級建築士 第298249号 土生 達哉	一級建築士 第386121号 山本 匡希	一級建築士 第000000号 梅垣 大雅	一級建築士 第313839号 池田 葵	一級建築士 第6211号 浅山 明	一級建築士 第313839号 高原 正行	一級建築士 第6211号 外山 博文	17992	●工事名 徳島県鳴門総合運動公園野球場改築工事のうち建築工事 (第1工区)		●図面番号 A-035											●縮尺 1 : 300 (A1) 1 : 600 (A3)	
設計者				法適合確認欄		検証者		設計番号		特記																																					
一級建築士 第286776号 渡邊 和幸	一級建築士 第298249号 土生 達哉	一級建築士 第386121号 山本 匡希	一級建築士 第000000号 梅垣 大雅	一級建築士 第313839号 池田 葵	一級建築士 第6211号 浅山 明	一級建築士 第313839号 高原 正行	一級建築士 第6211号 外山 博文	17992	●工事名 徳島県鳴門総合運動公園野球場改築工事のうち建築工事 (第1工区)		●図面番号 A-035																																				
										●縮尺 1 : 300 (A1) 1 : 600 (A3)																																					
										立面図 (2)																																					
										 																																					



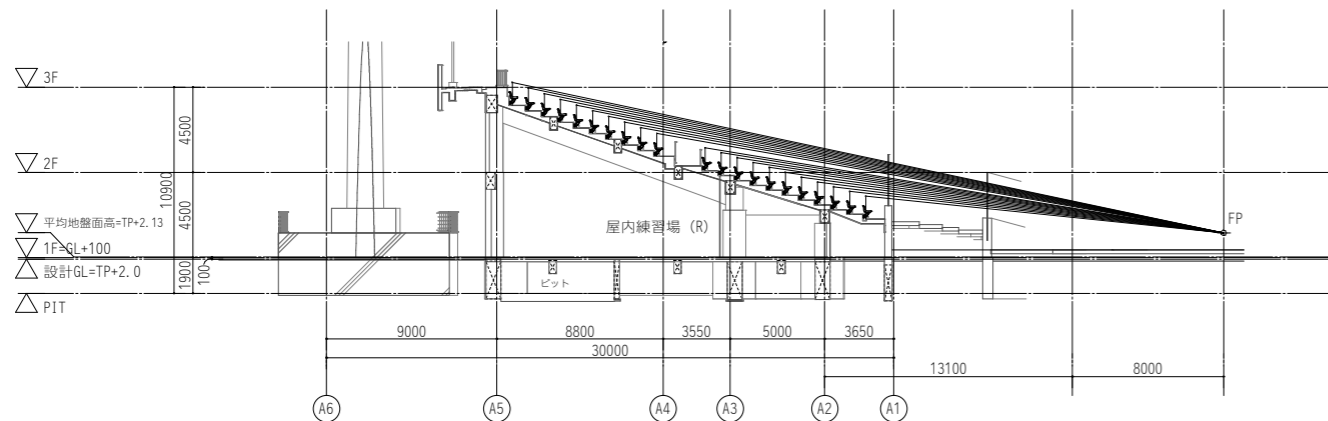
断面図 01



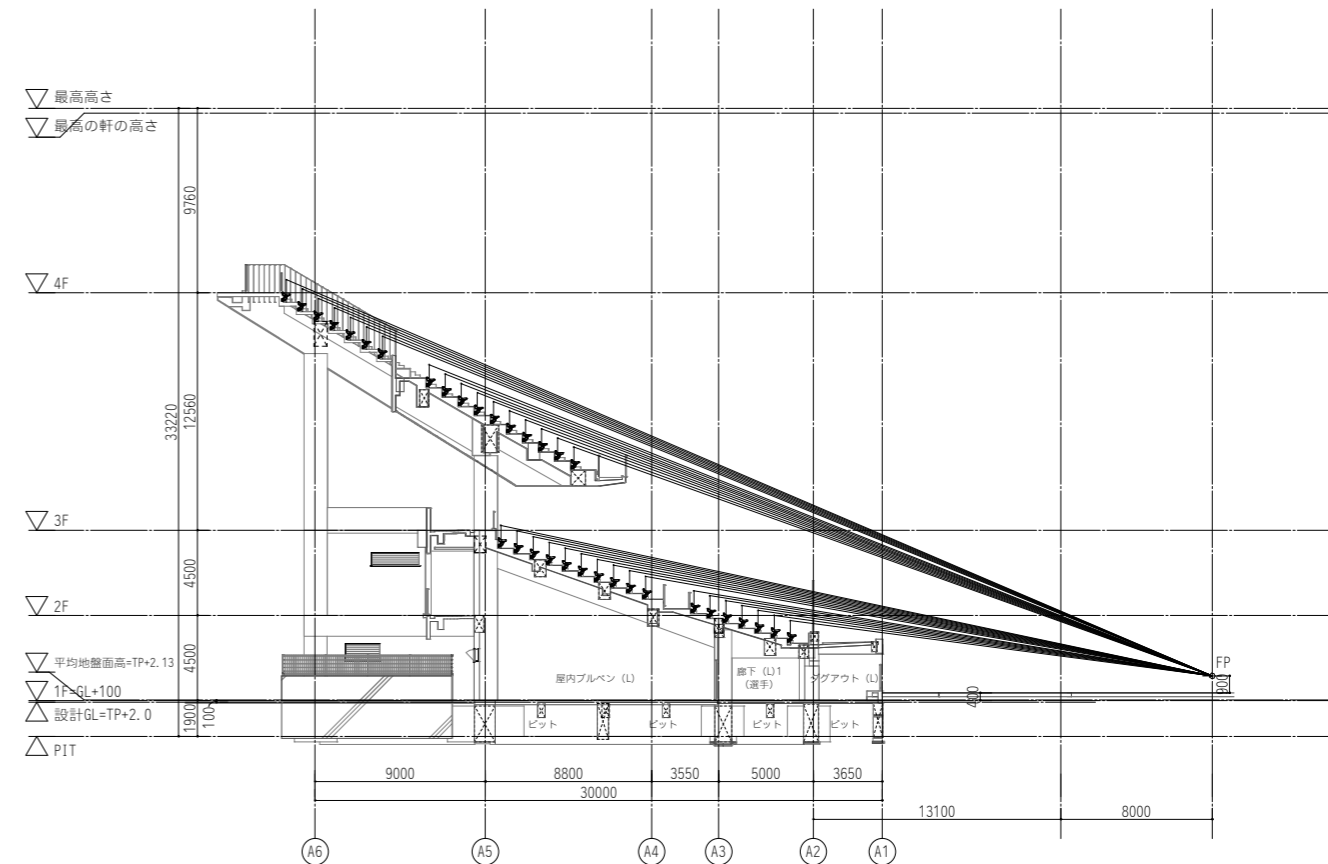
断面図 02



断面図 03



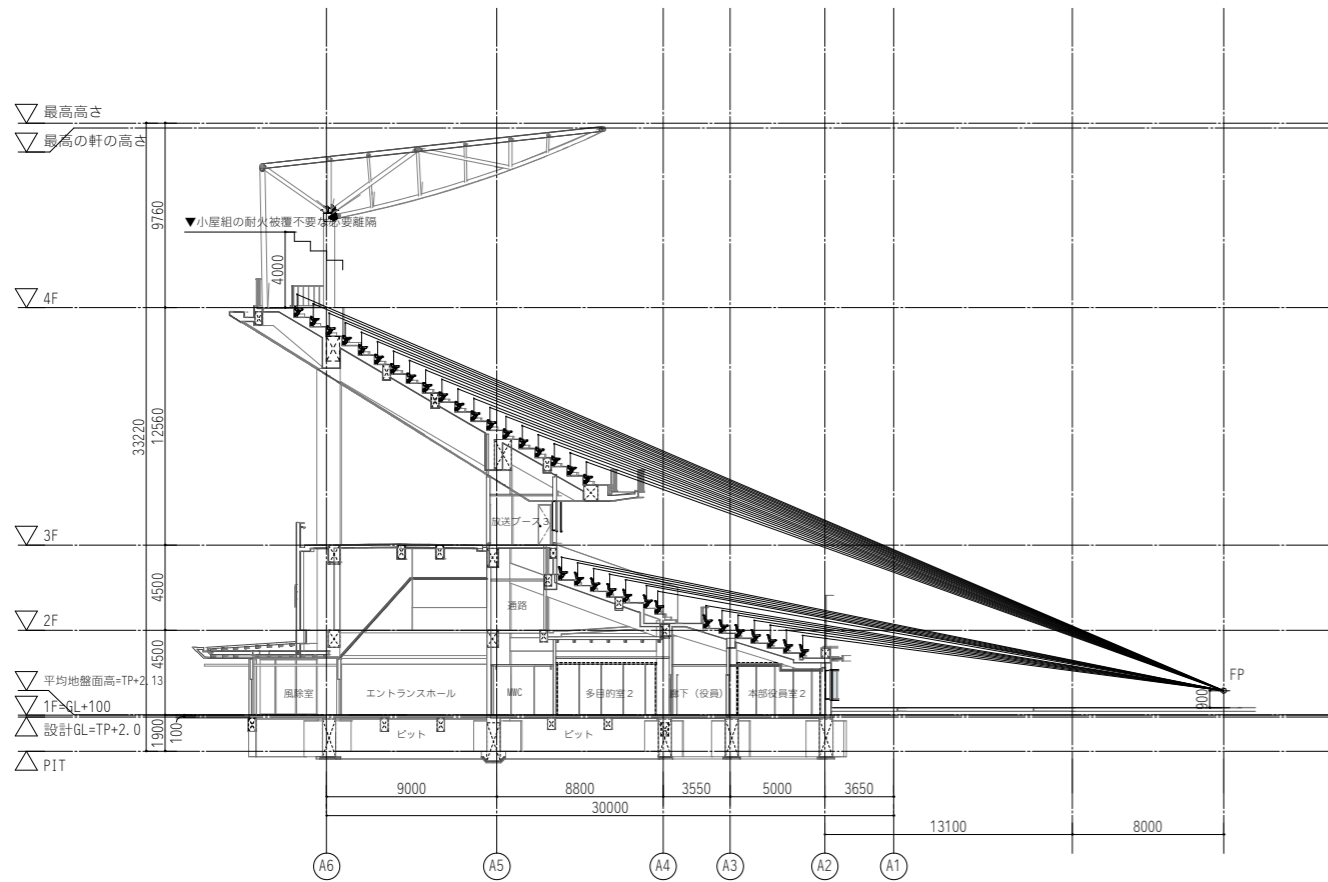
断面図 03'



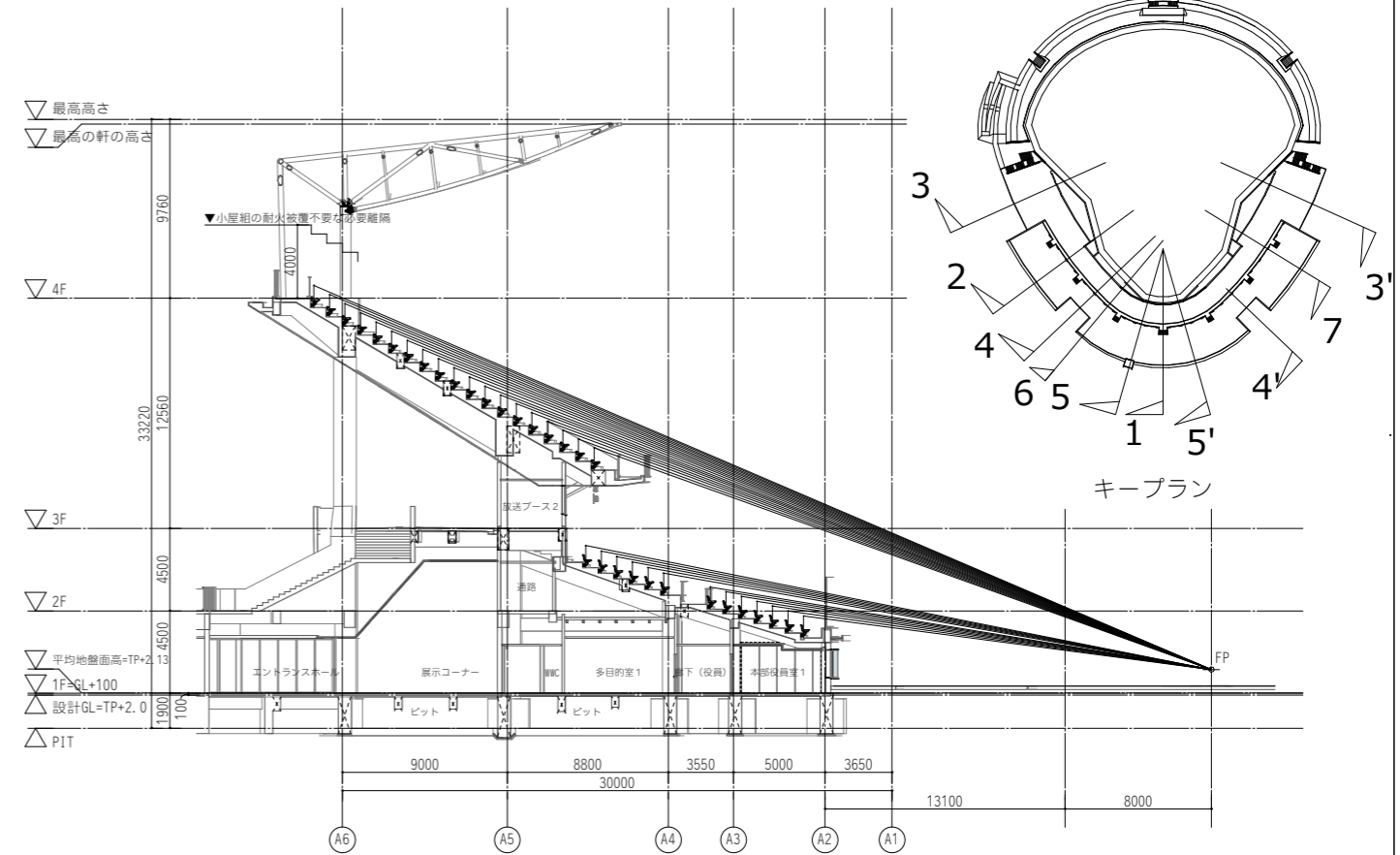
断面図 04

設計者		法適合確認欄		検査者	設計番号	特記	●工事名	●図面番号	 AZUSA SEKKEI Architects, Engineers & Consultants 株式会社 榎設計 関西支社 一級建築士事務所登録 大阪(フ)第3234号	 株式会社 宮建築設計 MIYA Architect's Office 一級建築士事務所登録 徳島県知事登録第11050号
一級建築士 第286776号 渡邊 和幸	一級建築士 第298249号 土生 達哉	一級建築士 第386121号 山本 匡希	一級建築士 第000000号 梅垣 大雅	一級建築士 第313839号 池田 葵	一級建築士 第6211号 高原 正行	設備設計一級建築士 第6211号 浅山 明	外山 博文	17992		
							●図面名	●縮尺		

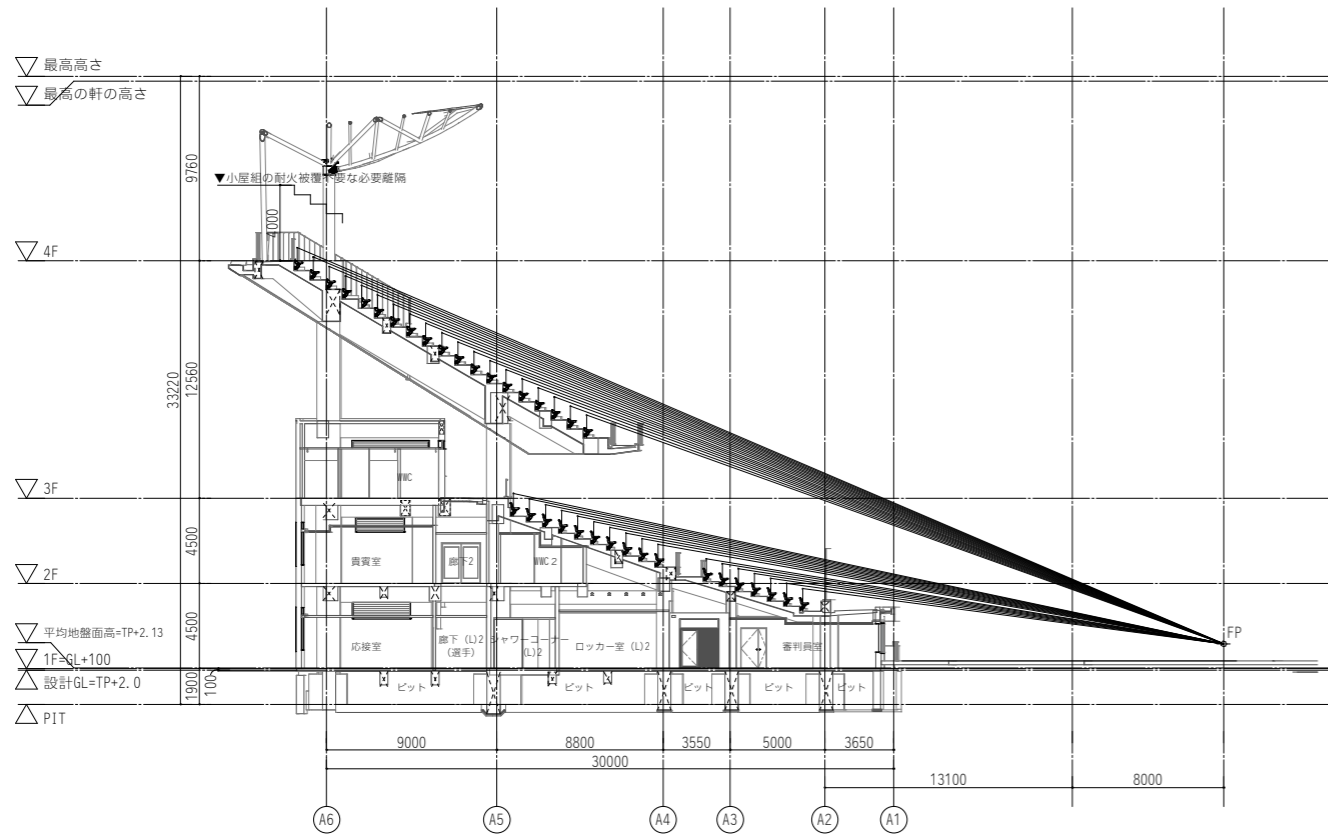
断面図 (1)



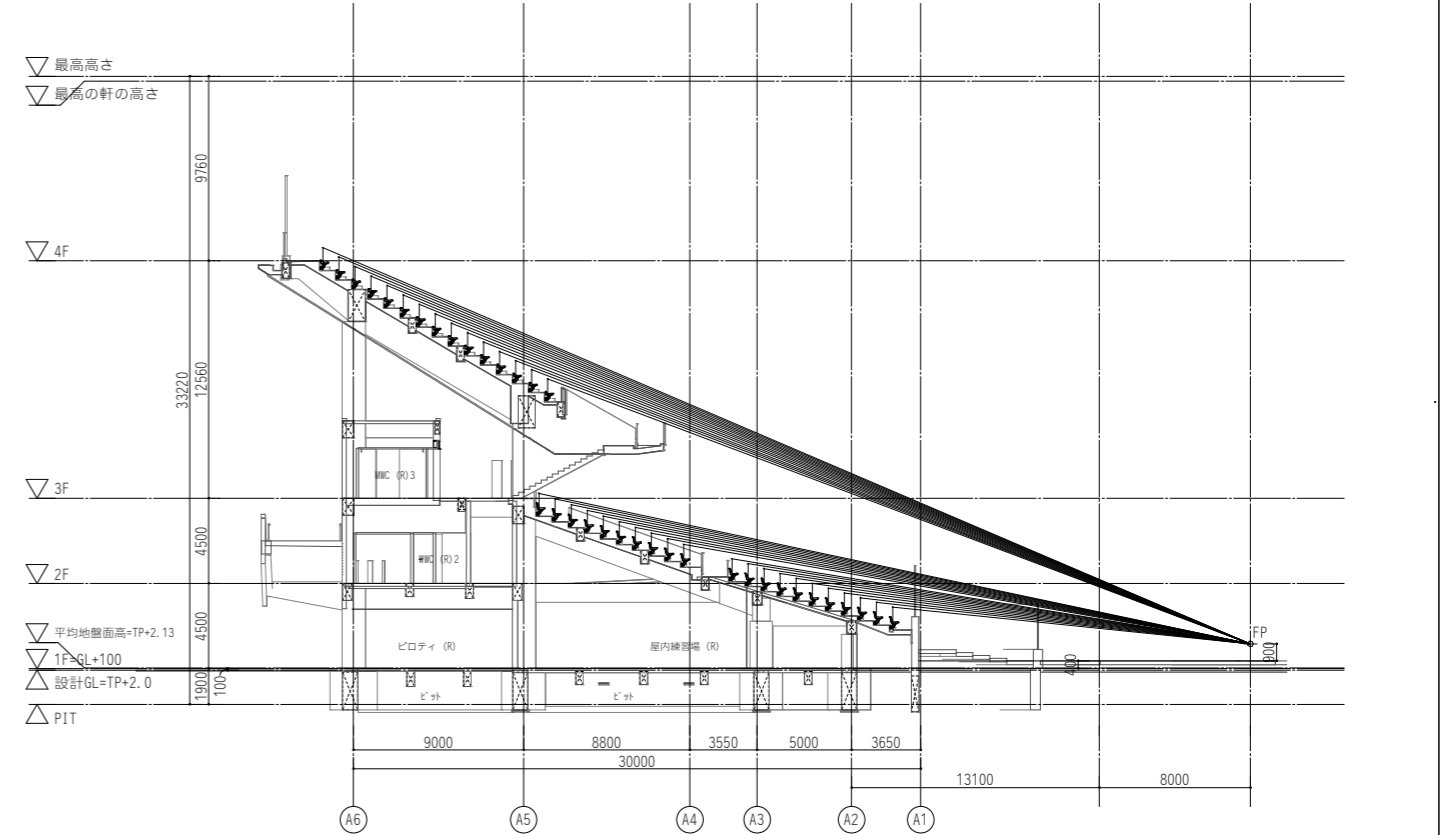
断面図 05



断面図 05'



断面図 06



断面図 07

一級建築士 第286776号 渡邊 和幸	一級建築士 第298249号 土生 達哉	一級建築士 第386121号 山本 匡希	一級建築士 第000000号 梅垣 大雅	一級建築士 第313839号 池田 葵	一級建築士 第313839号 高原 正行	設備設計一級建築士 第6211号 浅山 明	法適合確認欄 検査者 外山 博文	設計番号 17992	特記	●工事名 徳島県鳴門総合運動公園野球場改築工事のうち建築工事 (第1工区)	●図面番号 A-037	●縮尺 1 : 200 (A1) 1 : 400 (A3)	AZUSA SEKKEI Architects, Engineers & Consultants 株式会社 榎設計 関西支社 一級建築士事務所登録 大阪 (ワ) 第3234号	株式会社 宮建築設計 MIYA Architect's Office 一級建築士事務所登録 徳島県鳴門事務所登録第11050号
----------------------------	----------------------------	----------------------------	----------------------------	---------------------------	----------------------------	-----------------------------	------------------------	---------------	----	--	----------------	-------------------------------------	--	---